

# Obecné dělení – muscoli membri inferioris

- Svaly dolní končetiny vytvářejí skupiny podle vztahu k velkým kloubům
  1. Skupina svalů kyčelního kloubu
  2. Skupina svalů stehenních
  3. Svaly bérce
  4. Svaly nohy

# MUSCULI COXAE – svaly kyčelního kloubu

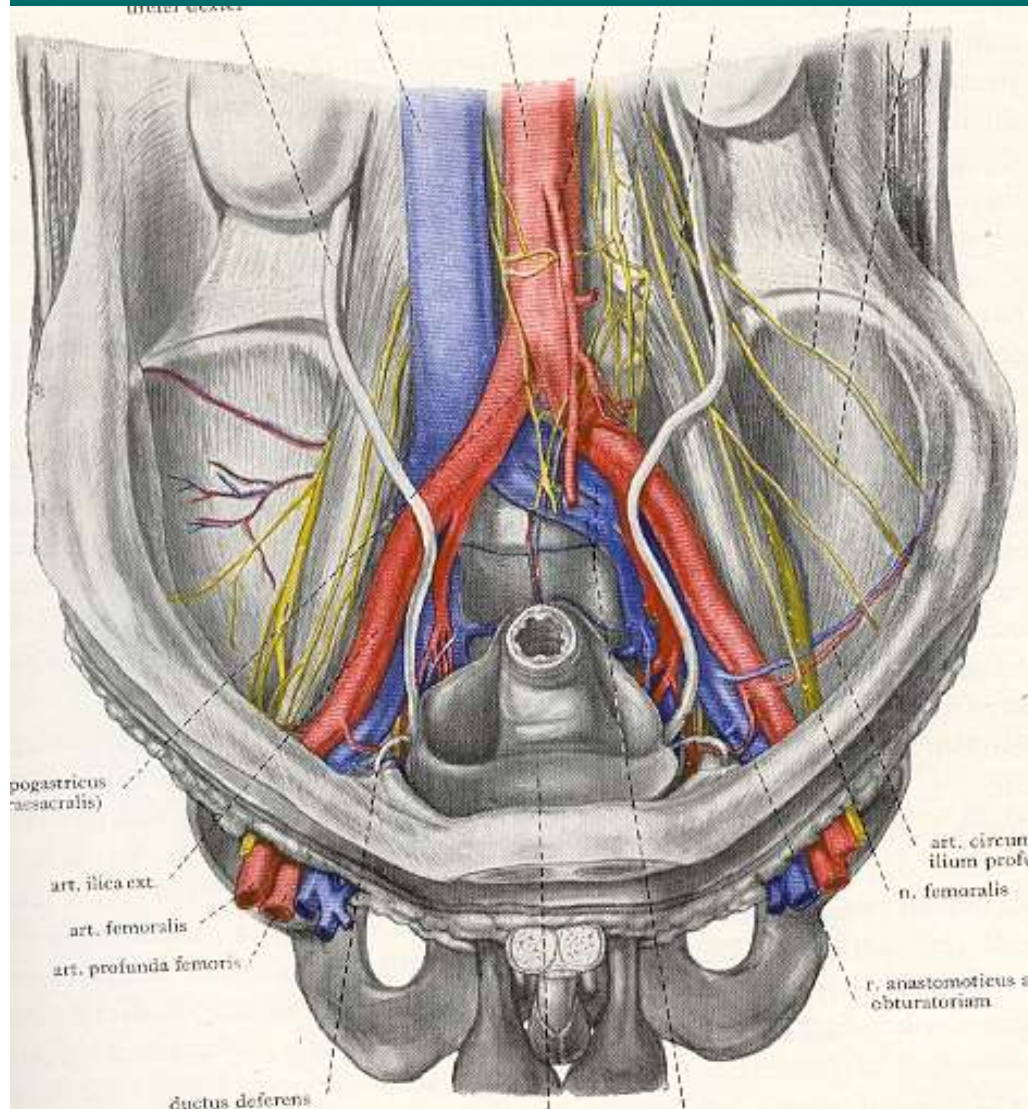
1. Přední svaly kyčelního kloubu: m. iliopsoas (n.femoralis)
2. Zadní svaly kyčelního kloubu: m. gluteus maximus (n.gluteus inf.), m. gluteus medius, m. gluteus minimus (n. gluteus sup.), m. tensor fasciae latae (n.gluteus sup.)
3. Pelvirochanterické svaly (přímá vlákna s plexus sacralis): m. piriformis, m. gemellus superior, m. gemellus inferior, m. obturatorius internus, m. quadratus femoris
4. Mm. Femoris: vytvářejí tři skupiny
  - a) ventrální
  - b) mediální
  - c) dorsální



## Poznámka číslo 3.

- *M. psoas major* začíná na procc. Costales a meziobratlové destičky od Th12 po L4-5
- Tento sval je často přetěžovaný => vždy nutné vyšetřit v souvislosti s podezřením na blokádu SI skloubení, podezření na radikulární symptomatologii
- Plexus lumbalis (viz. dále)

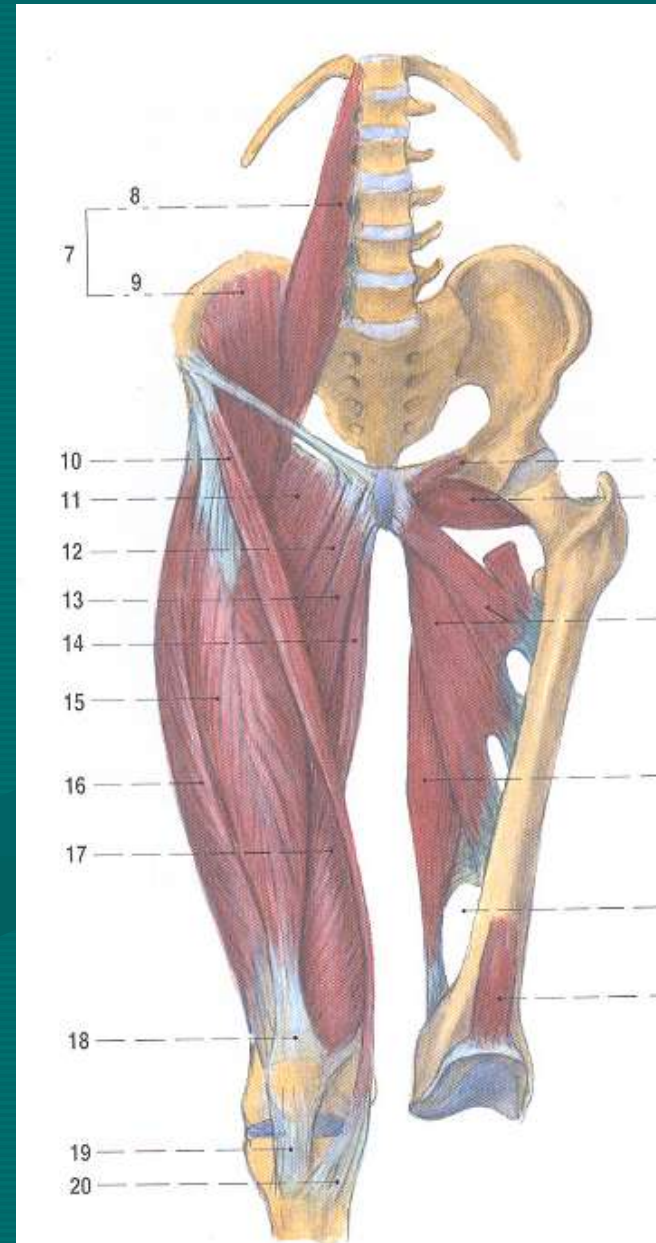
# Topografie pánve



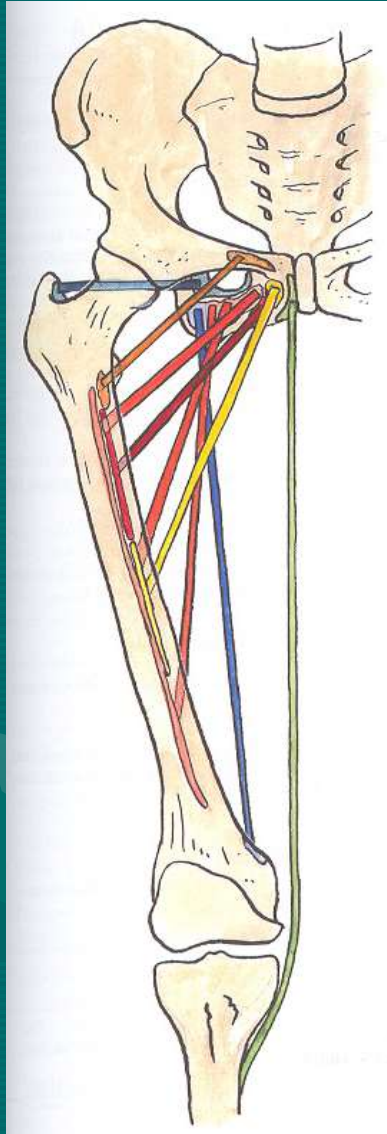
- **M. iliopsoas** – úzký vztah k vnitřním orgánům, velkým tepnám

# Mm. femoris

1. Ventrální skupina svalů stehna: m. sartorius, m. quadriceps femoris  
m. Rectus femoris - caput rectum, - caput reflexum  
m. Vastus lateralis  
m. Vastus intermedius  
m. Vastus medialis
- Inervace N. femoralis



# Mm. femoris



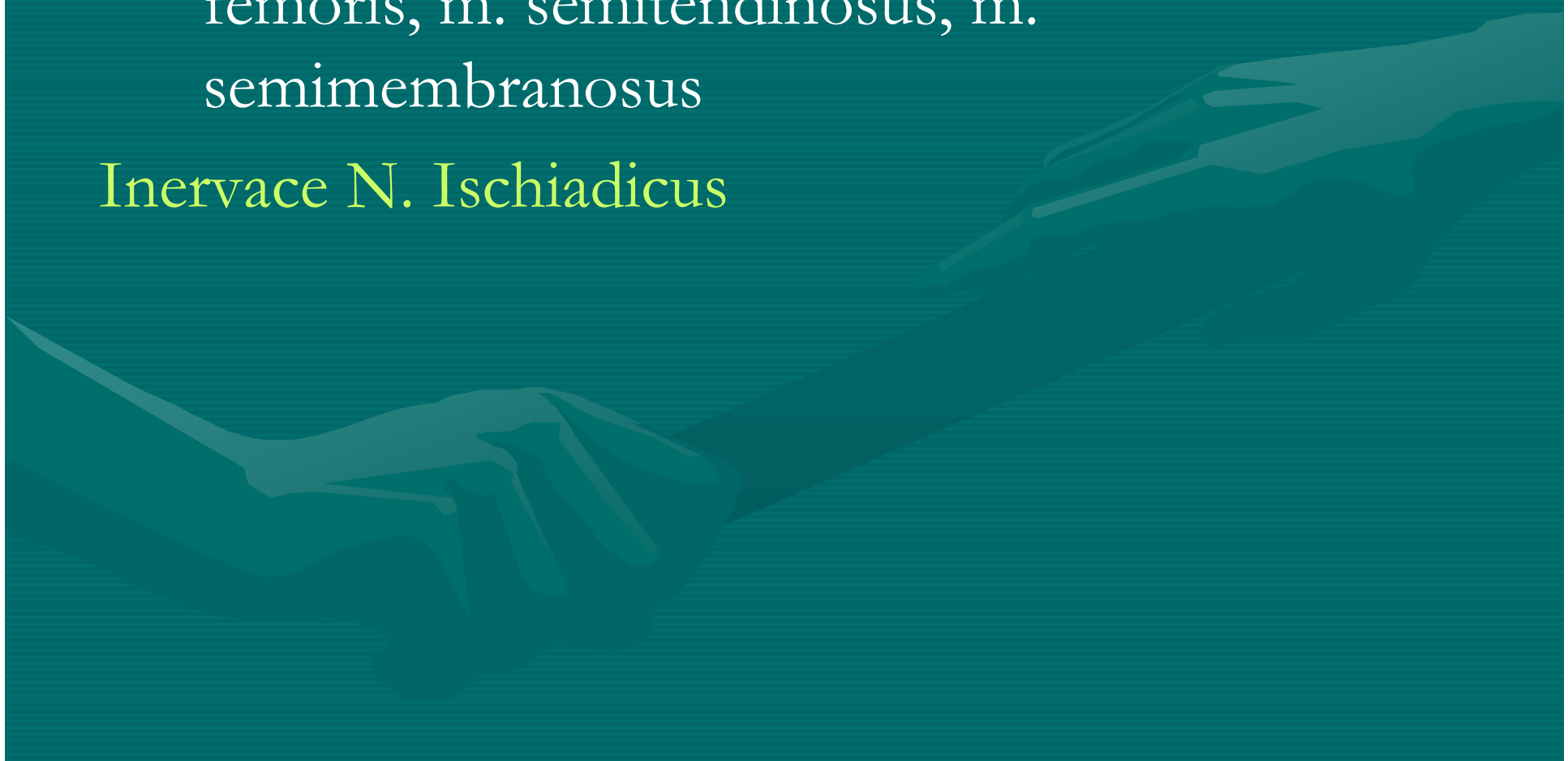
1. Mediální skupina svalů stehna: m. pectineus, m. adductor longus, m. adductor brevis, m. adductor magnus, m. obturatorius externus

Inervace N. Obturatorius

# Mm. femoris

1. Dorsální skupina svalů stehna: m. biceps femoris, m. semitendinosus, m. semimembranosus

Inervace N. Ischiadicus





## Poznámka číslo 4.

- Pozor na hlavičku fibuly – caput fibulae, upíná se na ní m. biceps femoris => často bývá blokáda

!!! Za hlavičkou fibuly prochází **N. fibularis communis** (jako druhá větev z N. ischiadicus)

# Musculi cruris – svaly bérce

- Opět jsou rozděleny do tří skupin:
  1. Přední skupina svalů bérce: m. tibialis anterior, m. extensor hallucis longus, m. extensor digitorum longus (n. fibularis profundus)
  2. Laterální skupina svalů bérce: m. peroneus longus, m. peroneus brevis (n. fibularis superficialis)
  3. Zadní skupina svalů bérce: A) Povrchová vrstva m. triceps suare – m. gastrocnemius, caput mediale et caput laterale, m. soleus – celý sval se připojuje do Achillovy šlachy – Tendo calcaneus (Achillis). B) Hluboká vrstva m. popliteus, m. tibialis posterior, m. flexor digitorum longus, m. flexor hallucis longus

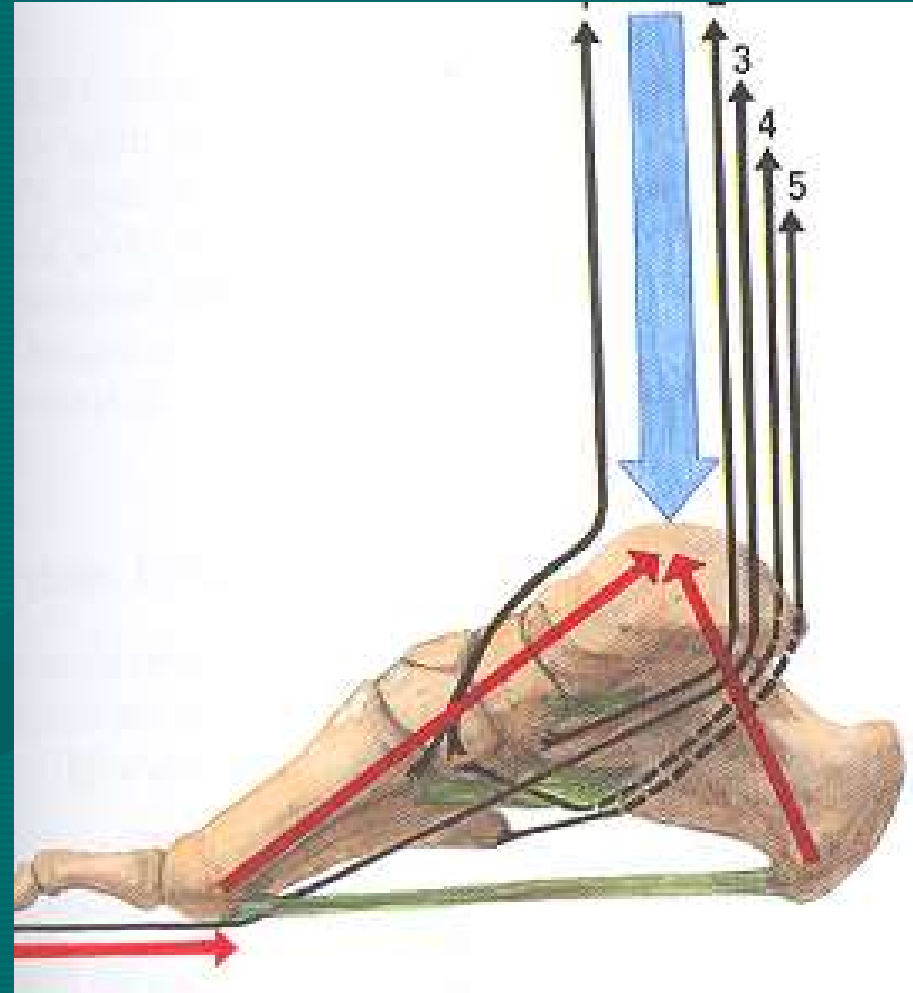
Inervace N. Tibialis

# Musculi pedis – svaly nohy

- Svaly na hřbetu nohy, jsou funkčně extenzory palce a prstů: m. extensor digitorum brevis, m. extensor hallucis brevis
- Svaly v plantě:
  1. Svaly palce: m. abductor hallucis, m. flexor hallucis brevis, m. adductor hallucis
  2. Svaly malíku: m. abductor digiti minimi, m. flexor digiti minimi brevis
  3. Svaly střední skupiny: m. flexor digitorum brevis a mm. Lumbricales
  4. Musculi interossei plantares et dorsales

# Klenba nožní

- Podélná klenba nožní
- Příčná klenba nožní



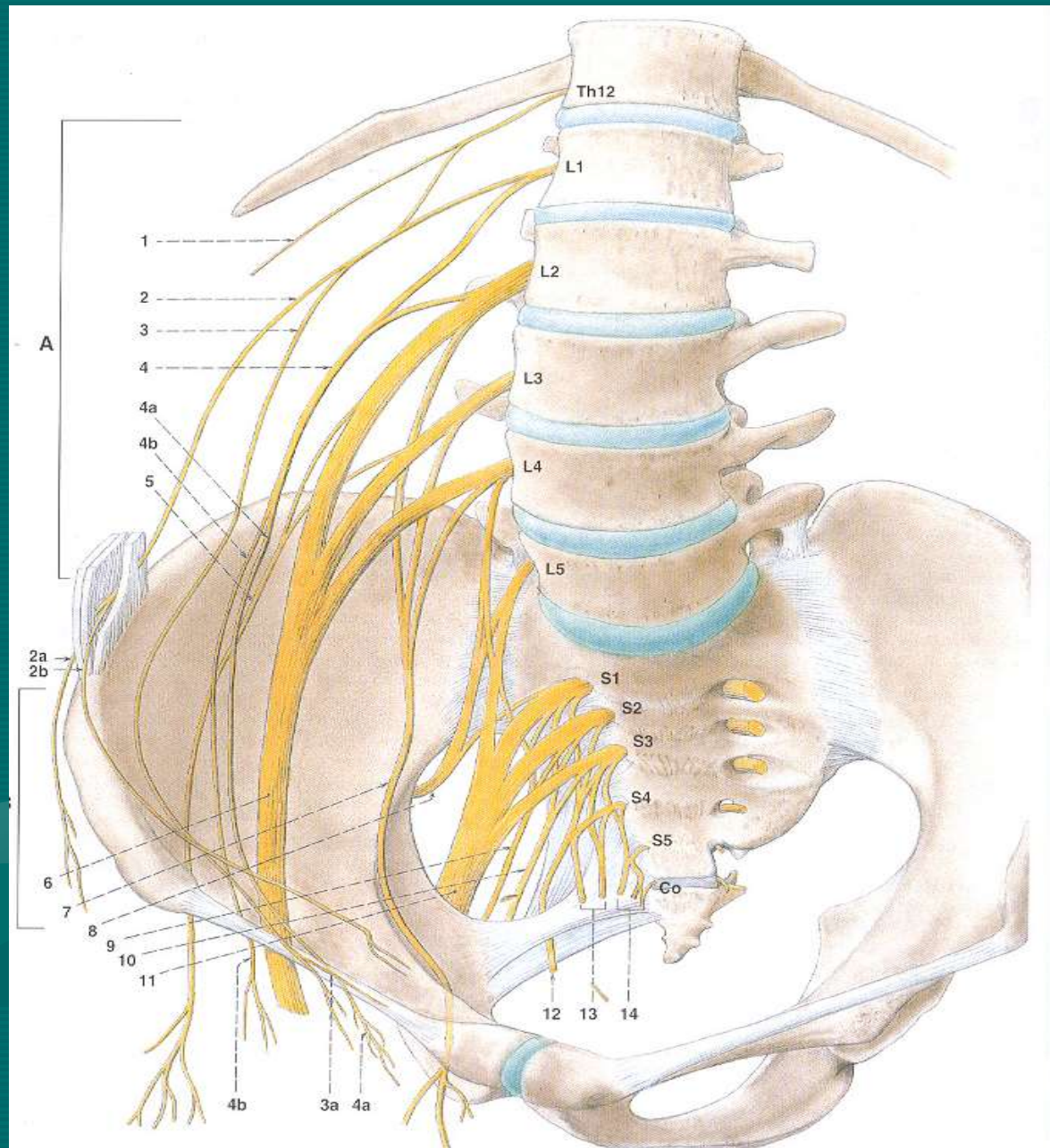
# Podélná klenba nožní

- *Vazy plantární strany*: lig. plantare longum
- *Svaly*: m. tibialis posterior, m. flexor digitorum longus, m. flexor hallucis longus, krátké svaly planty – m. quadratus plantae

# Příčná klenba nožní

- Tato klenba je vytvořena kostěnými strukturami – tarzálními kůstkami
- Systém napříč probíhajících vazů
- Šlašitý třmen: tvořený m. tibialis ant., m. fibularis longus

# Inervace



# Plexus lumbalis

- Tato pleteň je uložena v M. psoas major
- Vzniká propojením silných předních větví spinálních nervů L1-L3
- **Uspořádání:**
  - 1) **Horní větve:** n.iliohypogastricus, N.ilioinguinalis, N.genitofemoralis, N.cutaneus femoris lateralis
  - 2) **Dolní větve:** N.femoralis, N.obturatorius



# Plexus sacralis et nervi coccygei

- Nejmohutnější nervová pleteň
- Spojení ventrálních větví L4, L5, S1-S5 a Co
- N.glutaeus sup.
- N.glutaeus inf.
- N.cutaneus femoris post.
- N.ischiadicus
- Obsahuje také vlákna parasympatická – N. Pudendus (kavernózní tělíska, svaly dna pánevního)

# Ventrální kořen míšní

