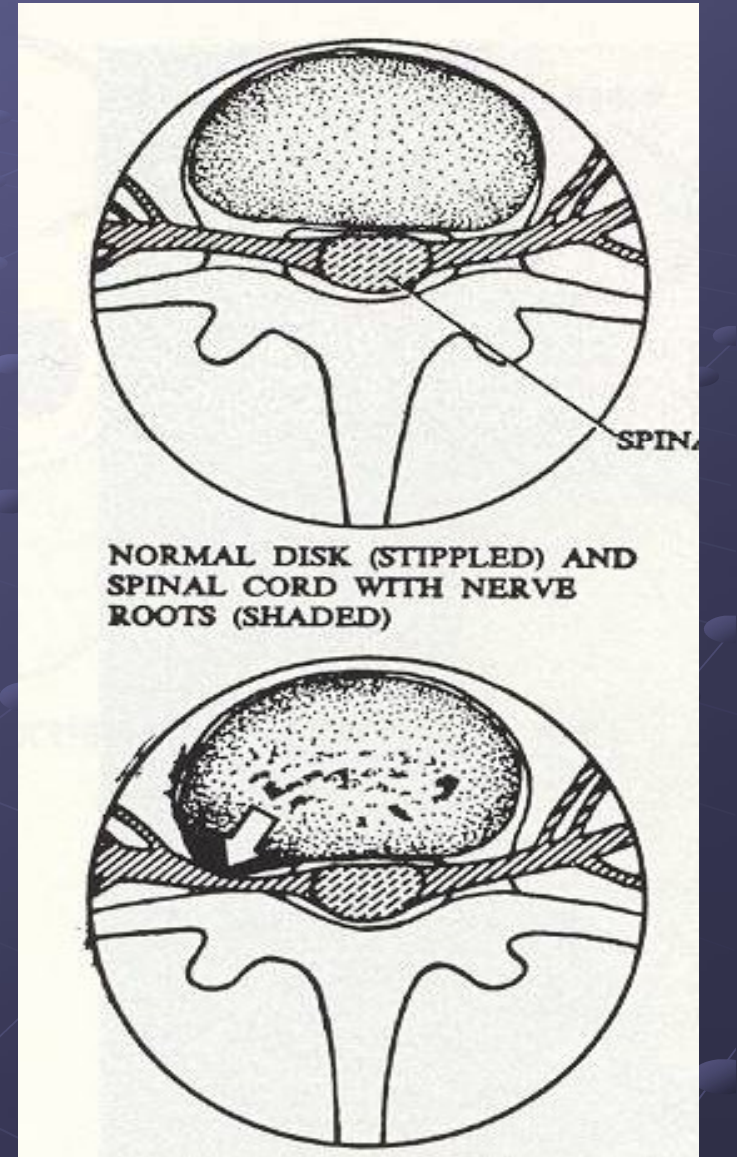


Výhřez ploténky

- Šířka páteřního kanálu je 15 – 16 mm v bederní části



Řízení na míšní úrovni

- Spinální systém má tři úrovně řízení, které se aktivují sekvenčně.
 1. Úroveň logistiky vegetativního systému (přípravný systém)
 2. Úroveň excitability motoneuronů systémem gama (nastavovací systém)
 3. Motoneurony jsou aktivovány systémem alfa (spouštěcí systém): teprve teď se provede pohyb. Je ovlivňován zpětnovazebnou aferencí z periferie.
- Vzájemné vztahy motoneuronů na míšní úrovni zajišťují základní koordinaci při kvardupedální lokomoci.